

Presentamos v-gel[®] para perros



Los primeros dispositivos
supraglóticos
para vías respiratorias
para perros
ya están AQUÍ, y son
incluso mejores
de lo que imaginabas...



anaesthesia – safer with v-gel[®]



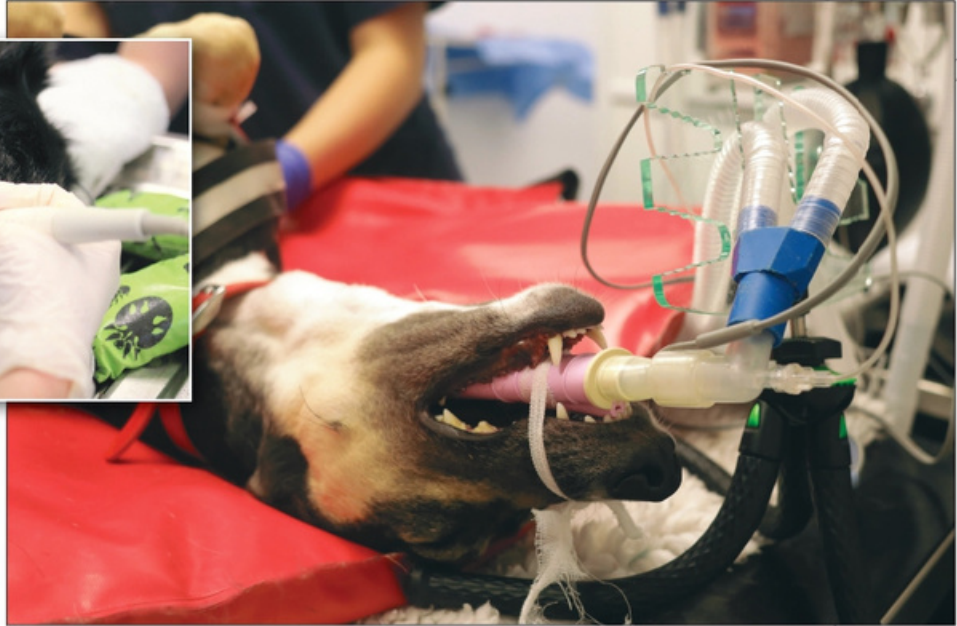
www.docsinnovent.com

¿Qué es un dispositivo supraglótico para vías respiratorias (SGAD)?

Ampliamente usado en la medicina humana, un SGAD es una alternativa al tubo endotraqueal, utilizado para suministrar gases anestésicos y oxígeno a pacientes anestesiados. Diseñado para reposar en la faringe, evitan muchos de los problemas causados por los tubos ET, como traumatismos laríngeos o traqueales y resistencia de las vías respiratorias. También se pueden colocar rápida y fácilmente y son útiles para la reanimación de emergencia. Los de v-gel[®] son los primeros SGAD de uso veterinario especie específicos, utilizados en la actualidad en todo el mundo para gatos y conejos.



Los dispositivos avanzados v-gel[®] se adaptan a un amplio rango de aplicaciones, incluyendo las dentales



NUEVO v-gel[®] para perros

- **Canal gástrico:** la inserción del tubo esofágico o gástrico ofrece una mayor protección y una mejor gestión del reflujo, la regurgitación y la aspiración.
- **Desechable:** mismos estándares de higiene que para la medicina humana.

LAS MISMAS GRANDES VENTAJAS de v-gel[®] para gatos y para conejos

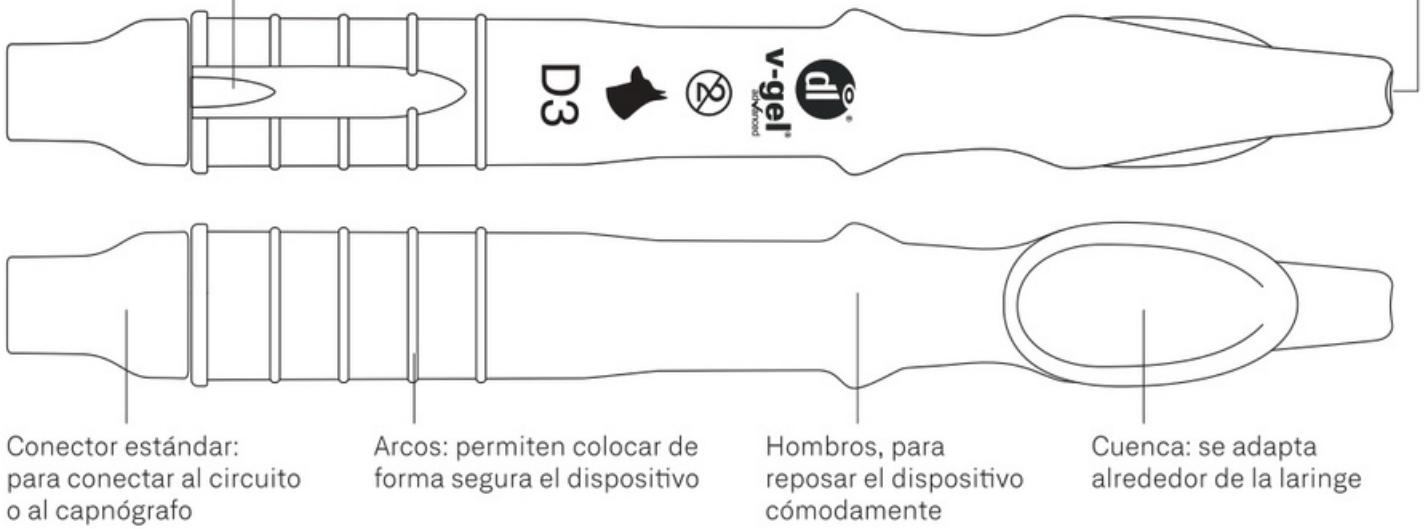
- **Funcionalidades de adaptación anatómica** combinadas con un **material suave** para proporcionar un **sellado de presión de gran calidad**.
- Perfecto para pacientes **ventilados** y también para respiración espontánea.
- **Evita los traumatismos laríngeos y traqueales**, lo que implica una **anestesia más segura** y una recuperación sumamente cómoda para los pacientes.
- Inserción rápida, sencilla, segura y **sin estrés**.
- **Se elimina la tos** y el atragantamiento del postoperatorio.
- **Baja resistencia a la respiración en las vías** gracias al gran canal de respiración dentro del dispositivo.
- Sellado de presión de gran calidad que **restringe la fuga de agentes anestésicos volátiles**, mejorando así las condiciones de salud del personal.
- Se adapta a una gran variedad de pacientes, incluyendo braquicéfalos, y de aplicaciones, incluyendo **dentales**.



Funciones clave del NUEVO v-gel[®] para perros con canal gástrico integrado

Entrada del canal gástrico: insertar el tubo gástrico para permitir la detección y el tratamiento del reflujo y la regurgitación

Salida del canal gástrico: emerge más allá del sellado esofágico, protegiendo la faringe del reflujo y la regurgitación

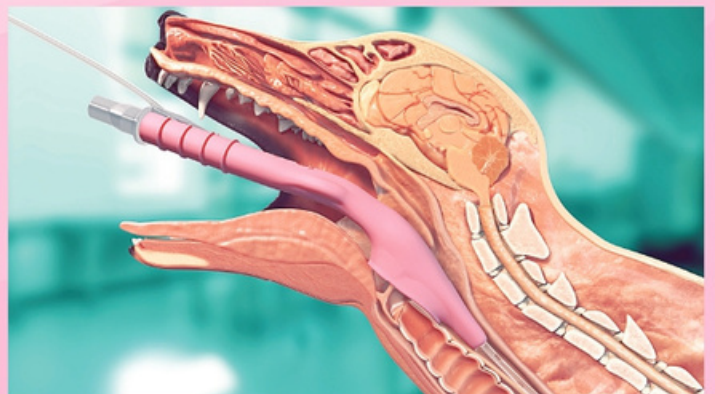
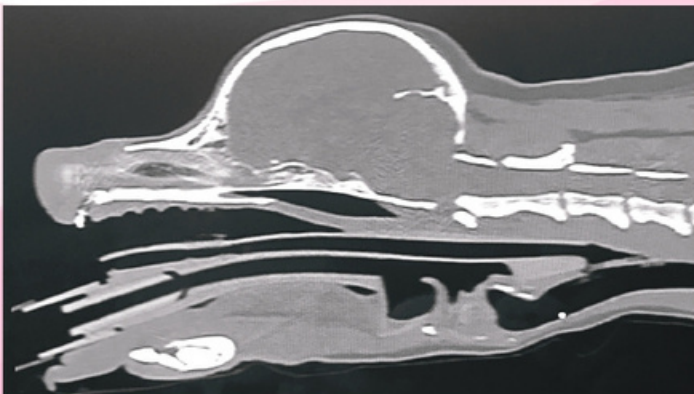


REFLUJO/REGURGITACIÓN EN PERROS DURANTE LA ANESTESIA

- El reflujo y la regurgitación durante la anestesia es mucho más común de lo que mucha gente piensa, ya que no se ve
 - Reflujo: 16 a 55% (Raptoulos y Galatos 1997)
 - Regurgitación: 6 a 15% (Wilson et al. 2006)
- Consecuencias del reflujo y la regurgitación:
 - Leves: esofagitis en el periodo de recuperación
 - Graves: contracción esofágica, neumonía por aspiración
- El canal gástrico en el v-gel[®] se puede usar para detectar y tratar (mediante descarga) el reflujo y la regurgitación









v-gel[®] con el tubo gástrico insertado



Guía de Tamaños

Esta tabla pretende ser sólo una guía. El tamaño correcto de v-gel[®] advanced estará determinado por el tamaño y la forma de la faringe del perro, que varía dependiendo de la raza, tamaño y cabeza, y de la forma del cuello del perro.

Forma cabeza: braquicéfala	Peso del perro	Forma cabeza: mesocéfala	Peso del perro	Forma cabeza: dolicocefala	Peso del perro	Tamaño y código del producto
	6 – 10kg 13 – 22lb		4 – 7kg 9 – 15lb		2 – 4kg 4.5 – 9lb	D3 = D20003
	9 – 15kg 20 – 33lb		6 – 10kg 13 – 22lb		4 – 7kg 9 – 15lb	D4 = D20004
	14 – 20kg 30 – 45lb		9 – 15kg 20 – 33lb		6 – 10kg 13 – 22lb	D5 = D20005
	19 – 26kg 42 – 57lb		14 – 20kg 30 – 45lb		9 – 15kg 20 – 33lb	D6 = D20006

También disponible



v-gel[®] advanced para gatos y conejos, tecnología probada para una anestesia más segura

Lubricante VetLube[®]
un lubricante estéril con base de agua en spray para uso veterinario que ayuda a la inserción o colocación del v-gel[®] advanced y otros dispositivos médicos supraglóticos para vías respiratorias

Código de producto: D14002



Soporte para circuitos d-grip[®] para ayudar a colocar el circuito anestésico y evitar el desplazamiento del v-gel[®] o de cualquier otro dispositivo de vías respiratorias

Código de producto: D13001

